

## Gratis syoppskrift på nisselue







**RITO**  
#RITOHOBBY



[Last ned PDF her](#)

## Materiale:

- [1 stk. Polar fleecestoff](#)
- [Garn til dusk](#)
- [Overlocker](#)
- [Saks](#)
- [Målebånd](#)
- Blyant
- [Papir](#) - minimum A4-størrelse
- Gerne en lang [linjal/patchworklinjal](#)





**RITO**  
#RITOHOBBY

## Fremgangsmåte

1. Start med å måle omkretsen på hodet som skal bære luen.
2. Klipp ut kanten av luen: 12 cm i bredden x hodemålet i lengden pluss 2 cm.
3. På papir, tegn den opp den halve lengden av kanten.

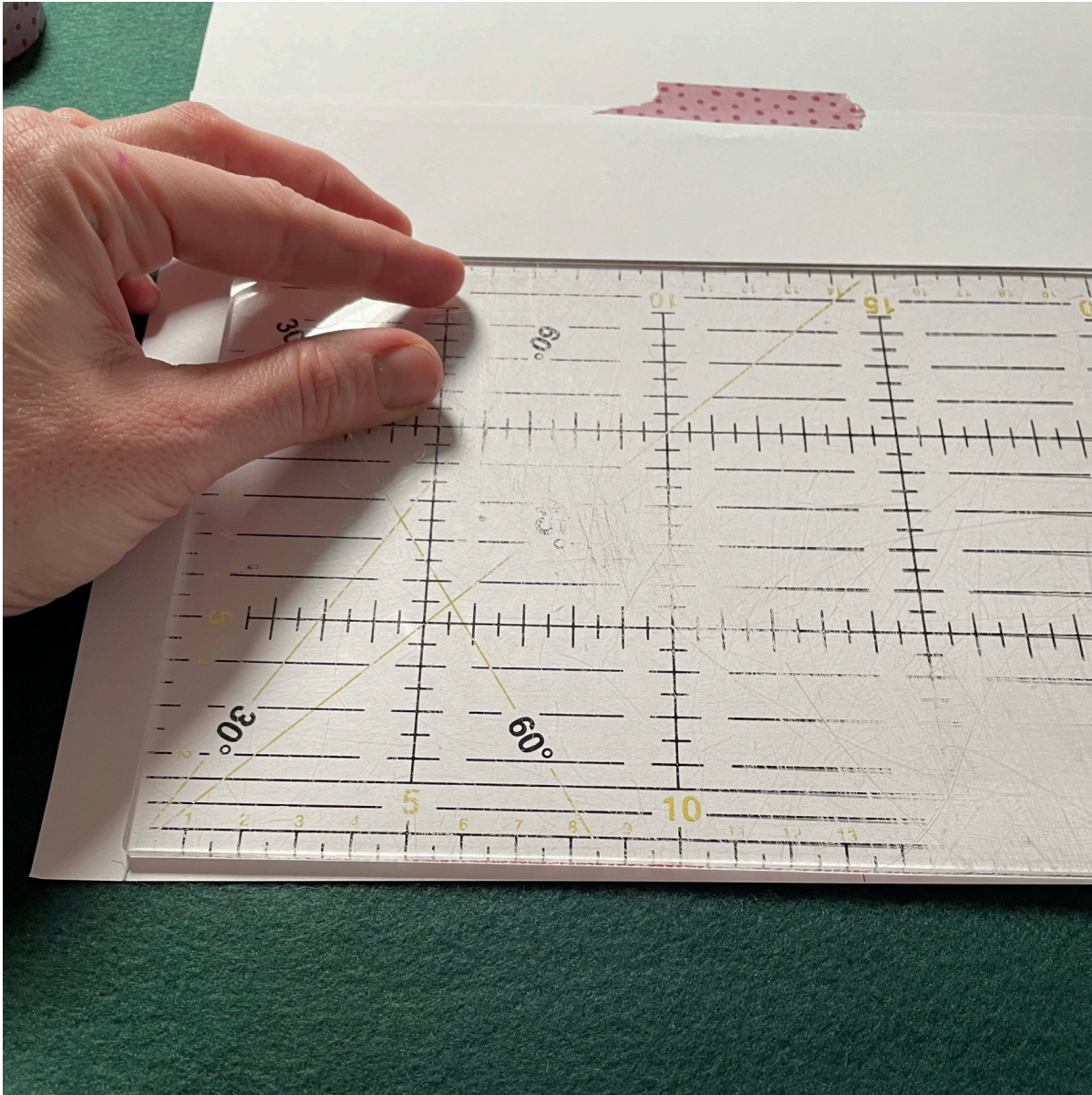


4. Finn midten og lag en strek på papiret ditt.





**RITO**  
#RITOHOBBY



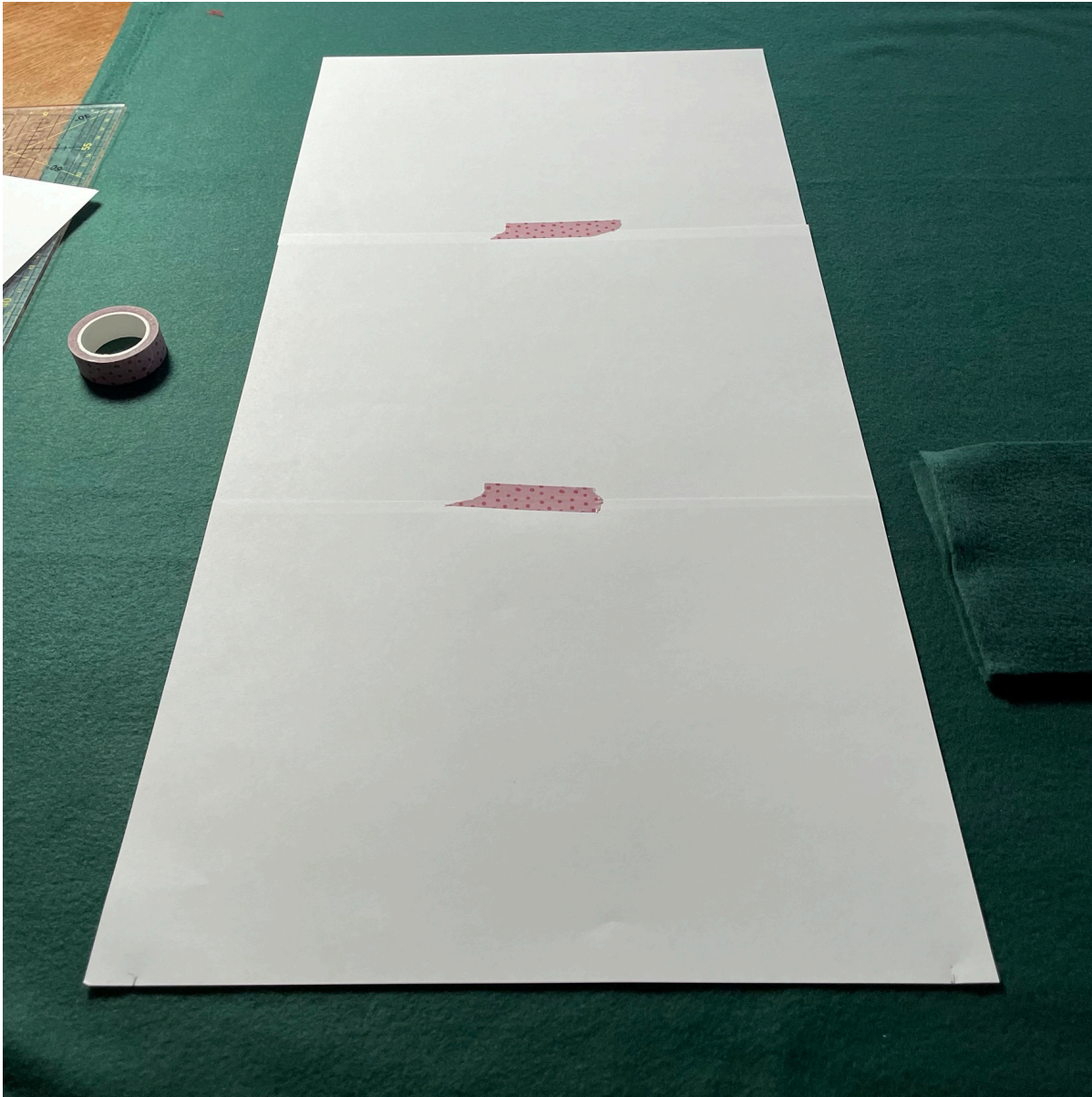
5. Mål fra kanten av papiret midtstreken. Noter målet.

6. Tape sammen papiret, så du oppnår ønsket lengde på luen.





RITO  
#RITOHOBBY



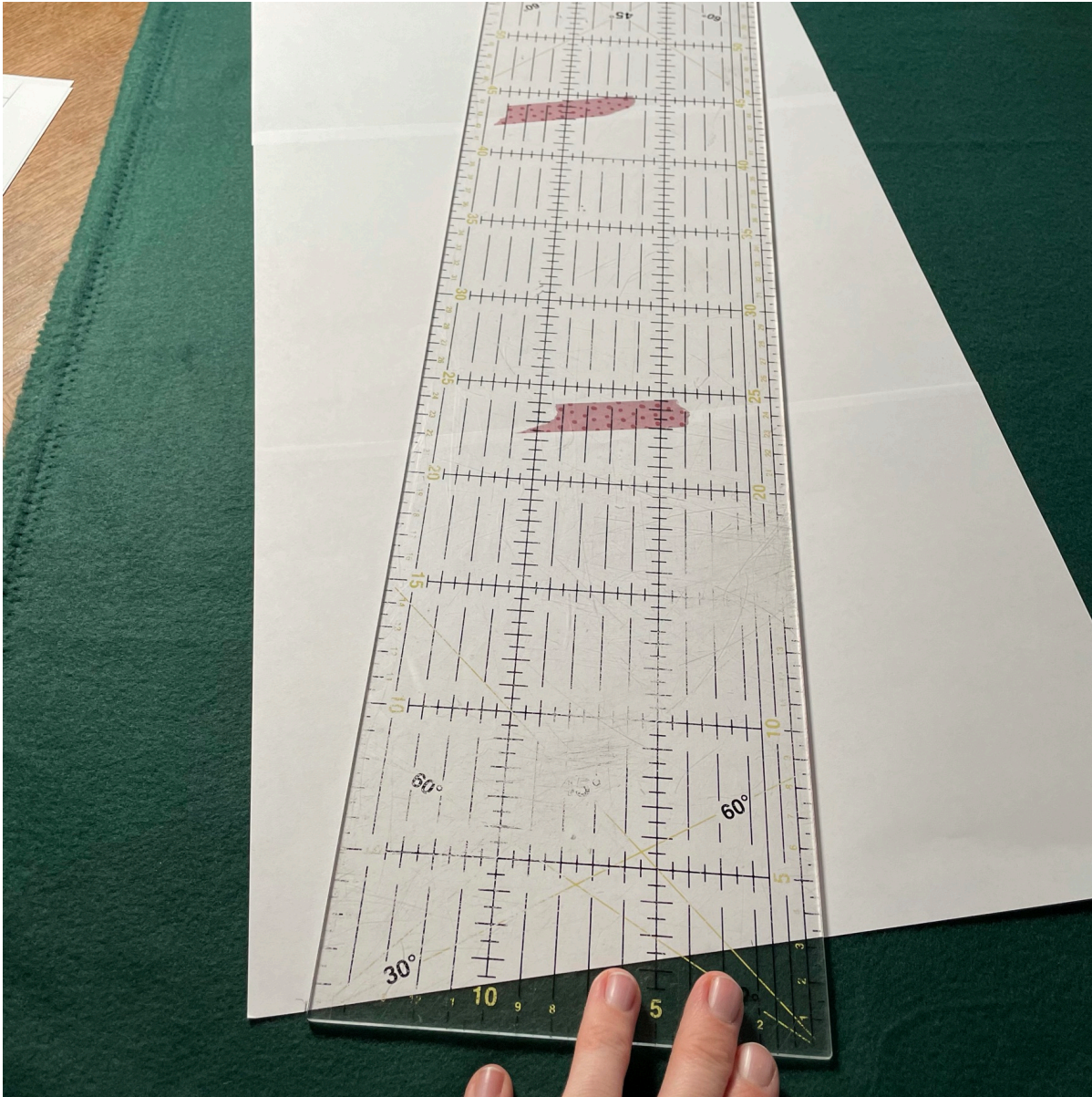
7. På det øverste papiret setter du en strek øverst, som markerer midten av lua di; målet du skulle notere deg i **punkt 5**.

8. Med hjelp fra en lang linjal tegner du en strek som går fra bunnen til toppen.





**RITO**  
#RITOHOBBY

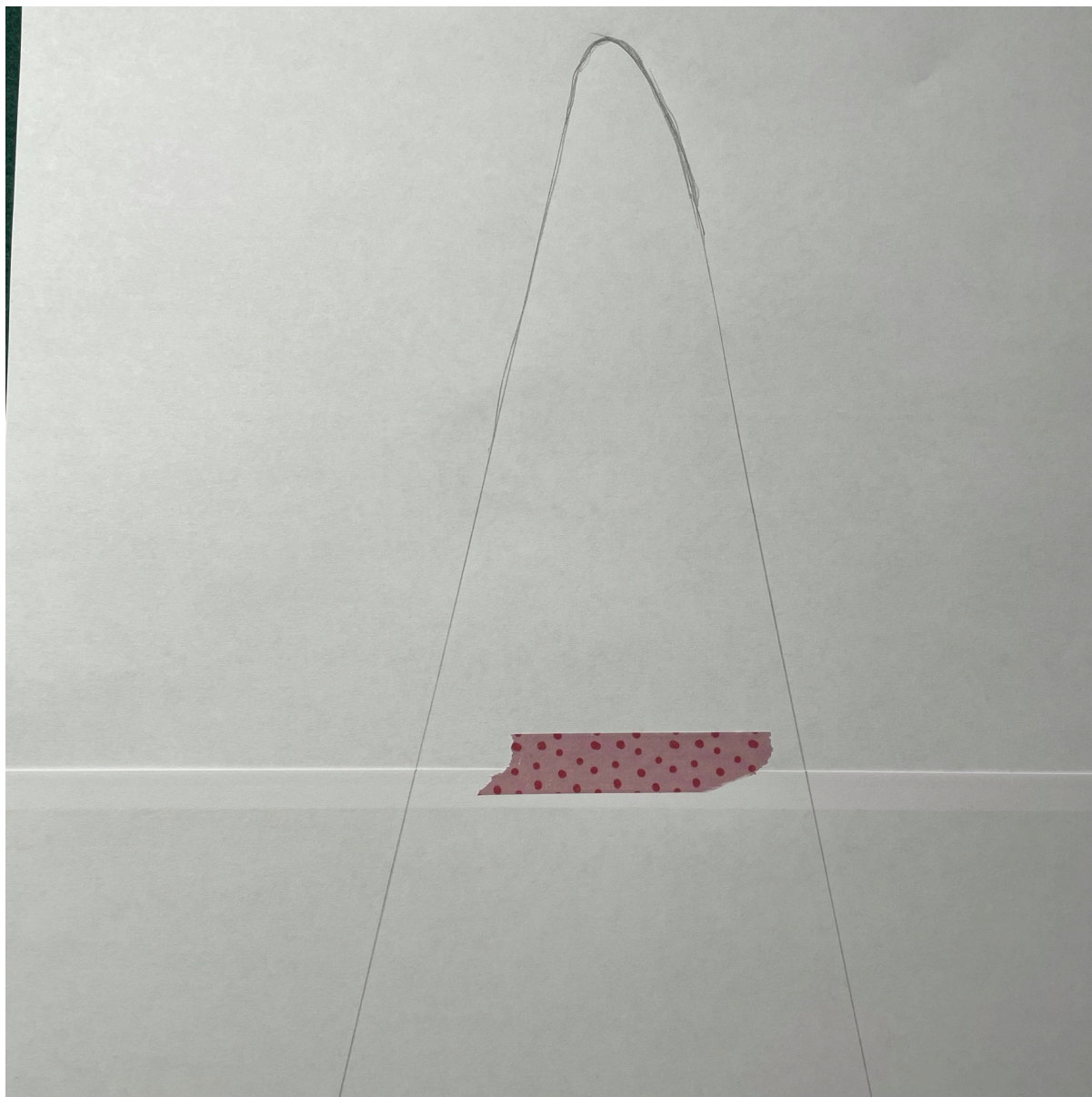


9. Lag en myk runding i toppen.





**RITO**  
#RITOHOBBY



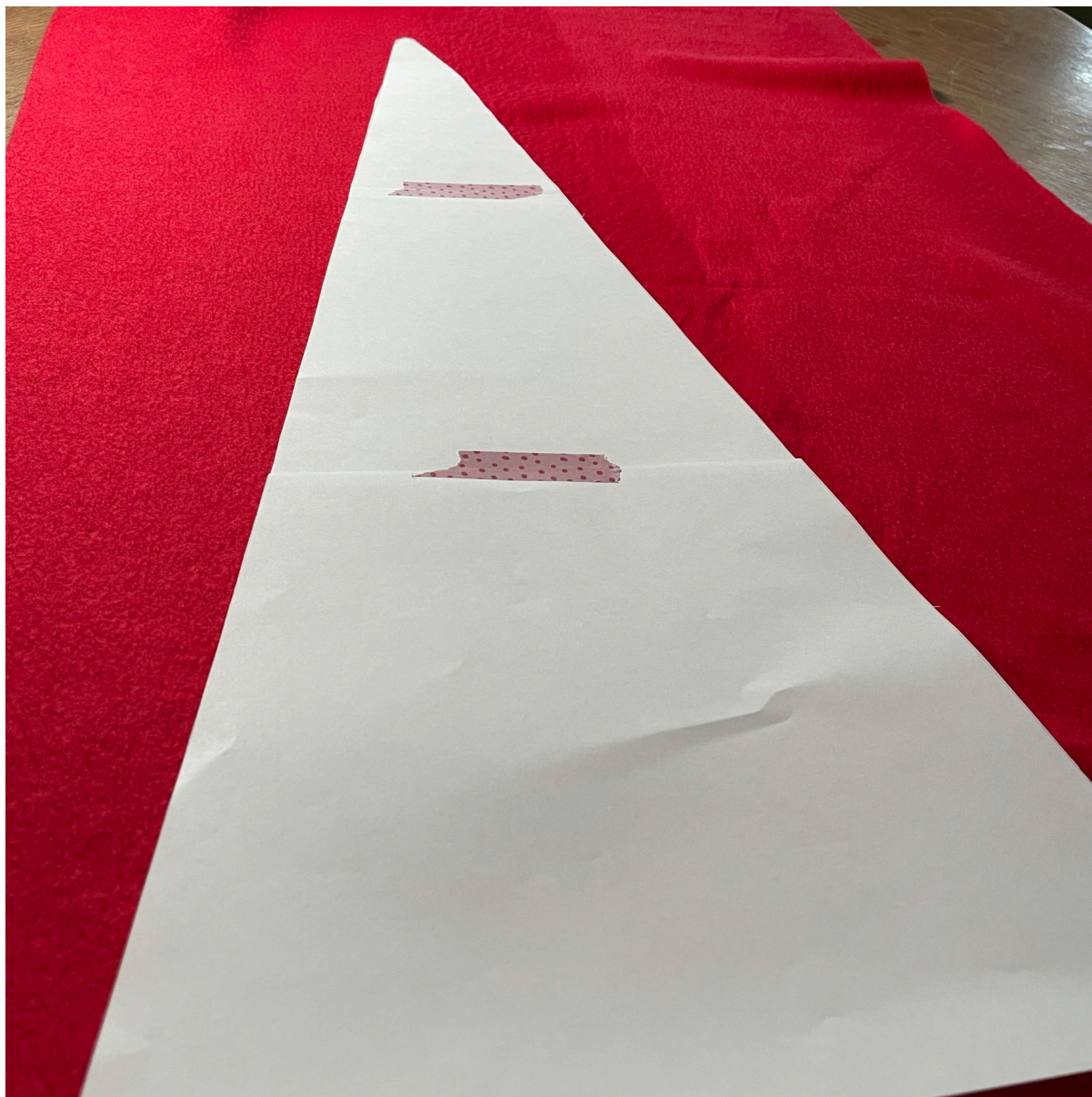
**10.** Klipp ut papirmønsteret ditt.

**11.** Klipp ut i stoff UTEN sømrom.





**RITO**  
#RITOHOBBY



**12.** Sy sammen luedelene, rett mot rett, men sy den samme veien i begge sider. På den måten trekker du ikke fleecen skjevt og den vannrette sømmen legger seg pent til samme side.





**RITO**  
#RITOHOBBY



**13.** Vrend luen ut, så du har rettsiden ut.

**14.** Sy sammen endene av den luekanten, rett mot rett.





**RITO**  
#RITOHOBBY



**15.** Ønsker du at sømme på luen er på hver side av ørene, finner du midten av luen ved å legge sømmene oppå hverandre.





**RITO**  
#RITOHOBBY



**16.** Brett luekanten midt på på langs og legg den rundt luen, rett mot rett, med kantens sammensyng på den ene midten du akkurat fant.





**RITO**  
#RITOHOBBY



**17. Nål eller klips det hele fast.**





**RITO**  
#RITOHOBBY



18. Sy hele veien rundt.





**RITO**  
#RITOHOBBY



19. Lag eventuelt en dusk til å pynte den ferdigsydde nisseluen med. Du kan for eksempel lage den sånn;

### **Sånn kan du lage en dusk til nisseluen**

1. Vikle masse garn rundt et pappstykke i samme lengde som du ønsker dusken. Når du er ferdig klipper du tråden, så enden er like lang som lengden på dusken.





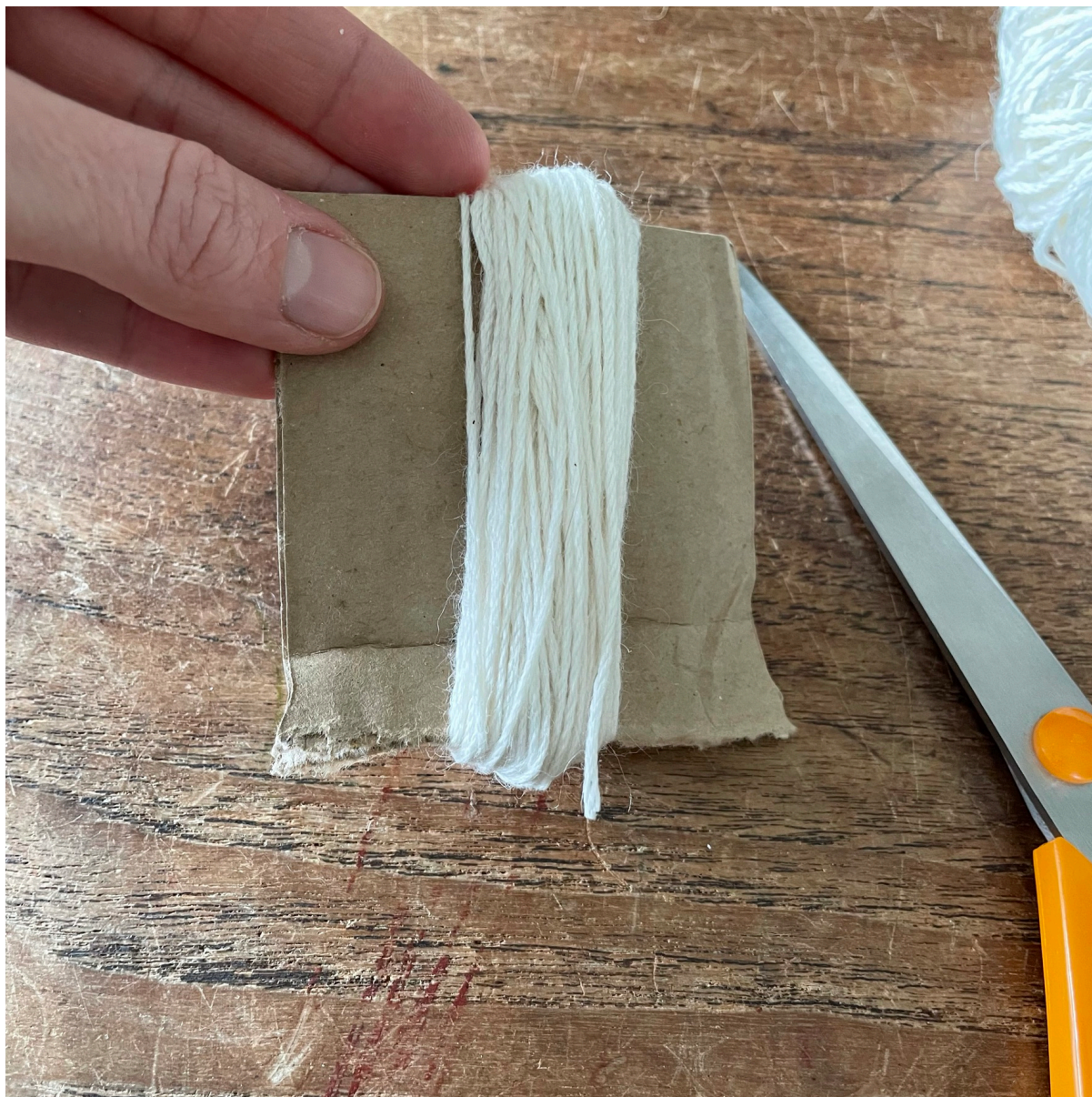
**RITO**  
#RITOHOBBY







**RITO**  
#RITOHOBBY

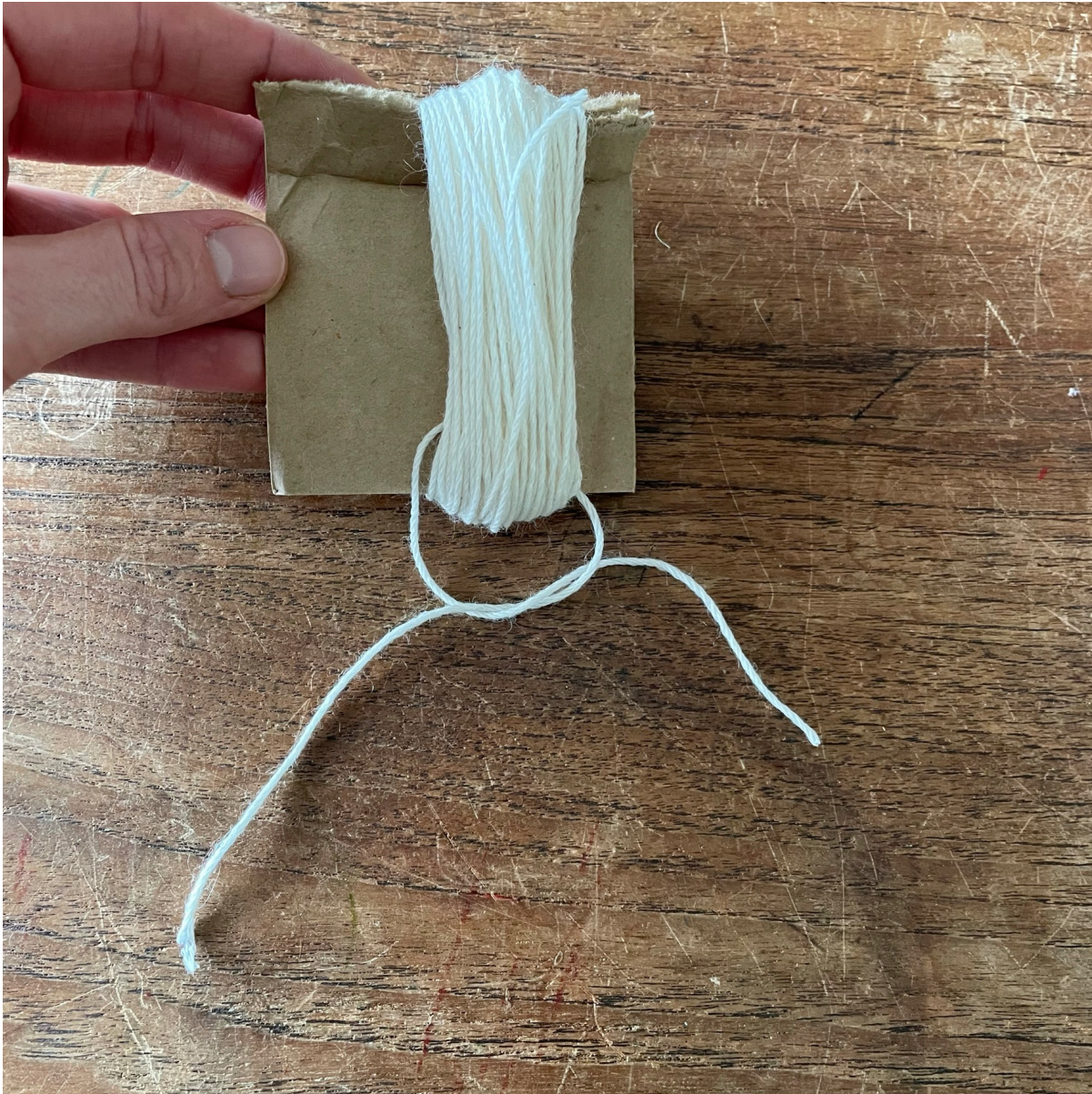


2. Før et stykke garn på 10-15 cm inn og knyt fast og stramt.





**RITO**  
#RITOHOBBY







**RITO**  
#RITOHOBBY



**3.** Ta alt av pappen. Klipp evt. med enden av dusken (det er motsatt ende enn der du nettopp har knytt den), før du tar den av pappen.





**RITO**  
#RITOHOBBY



4. Vikle garnet rundt toppen av dusken.

5. Når du er ferdig klipper du så tråden er ca. samme lengde som dusken (pluss litt ekstra) og så syr du inn det viklede garnet og ut i enden av dusken.

6. Klipp til dusken.





**RITO**  
#RITOHOBBY







**RITO**  
#RITOHOBBY



7. Sy dusken fast i toppen av lua. I oppskriften har vi kun stukket tråden gjennom til baksiden av luen, bundet to knuter og klippet til tråden, som sitter fint fast.





**RITO**  
#RITOHOBBY







**RITO**  
#RITOHOBBY







**RITO**  
#RITOHOBBY

