

## Gratis syoppskrift på alvelue



[Last ned PDF her](#)

### Materiale:

- [Polarfleece](#) - minst 2 forskjellige farger, 1 stk. av hver er nok.



**RITO**  
**#RITOHOBBY**

- [Overlocker](#)
- [Saks](#)
- [Målebånd](#)
- Blyant
- [Papir](#) - minimum A4-størrelse
- Gjerne en lang [linjal/patchworklinjal](#)

## Fremgangsmåte

1. Start med å måle omkretsen på hodet som skal bære luen.
2. Klipp ut kanten av luen: 12 cm i bredden x hodetmålet i lengden pluss 2 cm.
3. På papir, tegn opp den halve lengden av kanten.



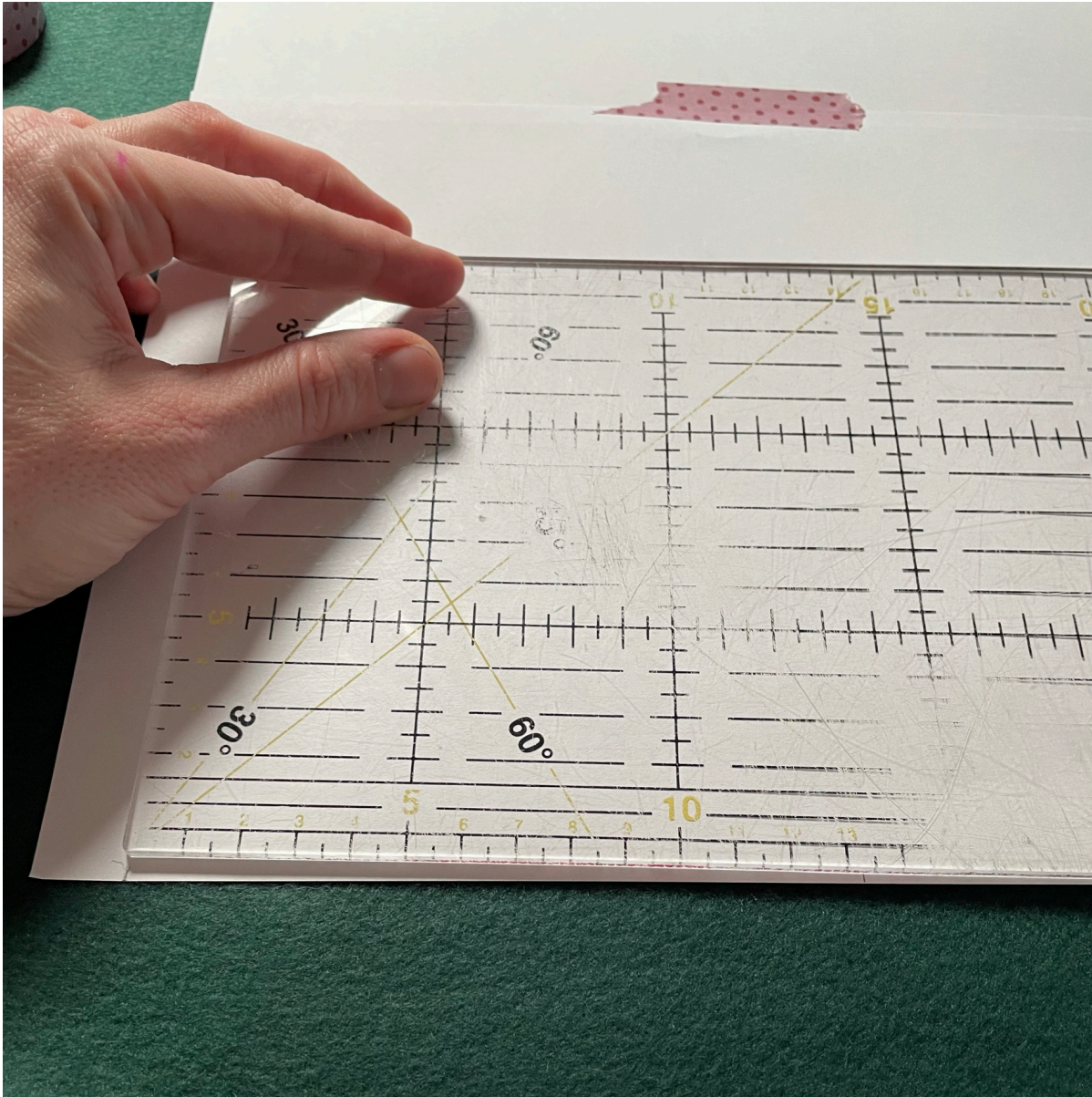


4. Finn midten og sett en strek på papiret.





**RITO**  
#RITOHOBBY



5. Mål fra kanten av papiret og over til midtstreken. Noter målet.
6. Tape papiret sammen, så du oppnår den ønskede lengden på luen.





**RITO**  
#RITOHOBBY



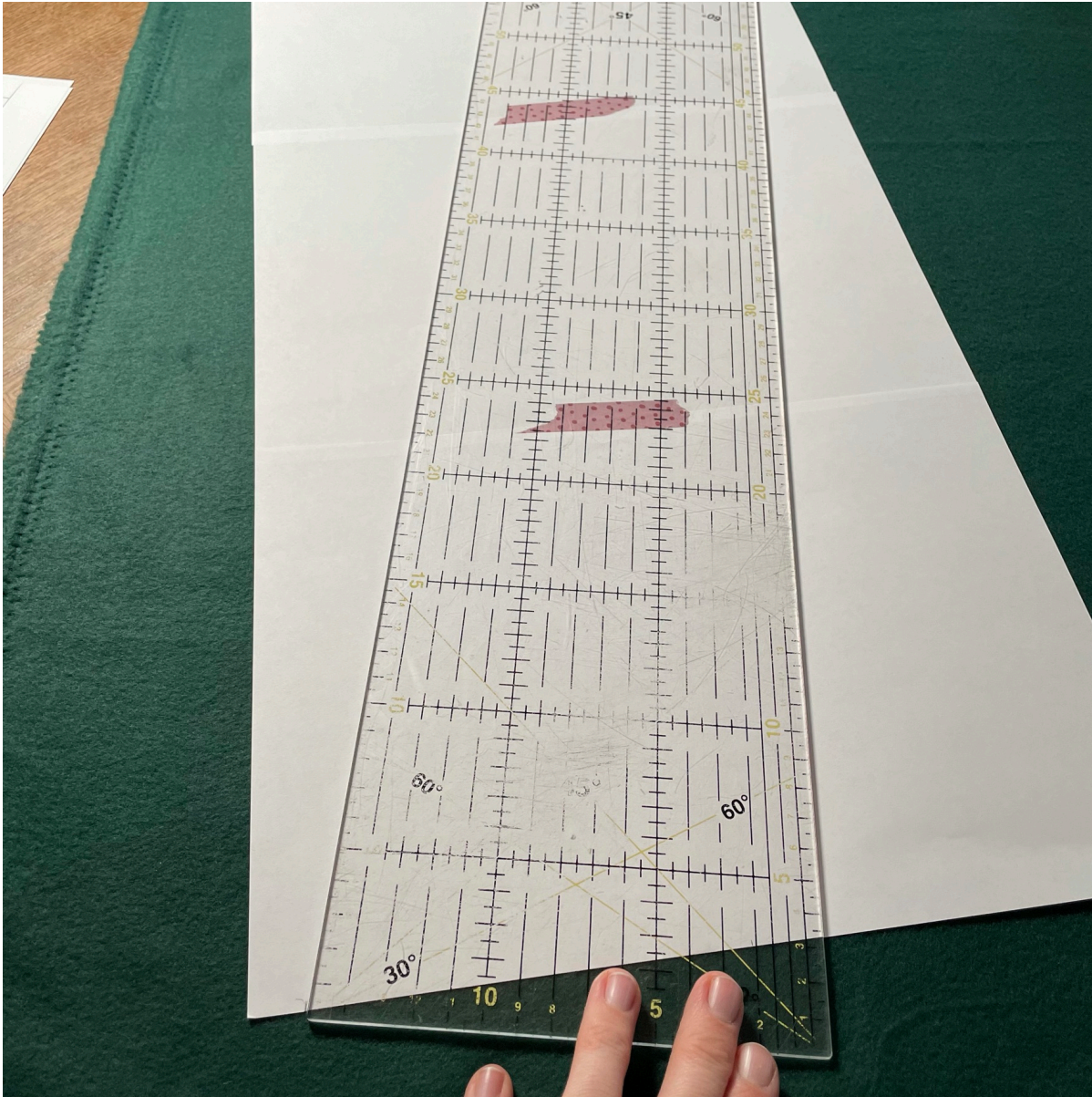
7. På det øverste papir lager du en strek øverst som markerer midten på luen; målet du noterte deg i **punkt 5**.

8. Med hjelp fra en lang linjal tegner du en strek som går fra bunnen til toppen.





**RITO**  
#RITOHOBBY

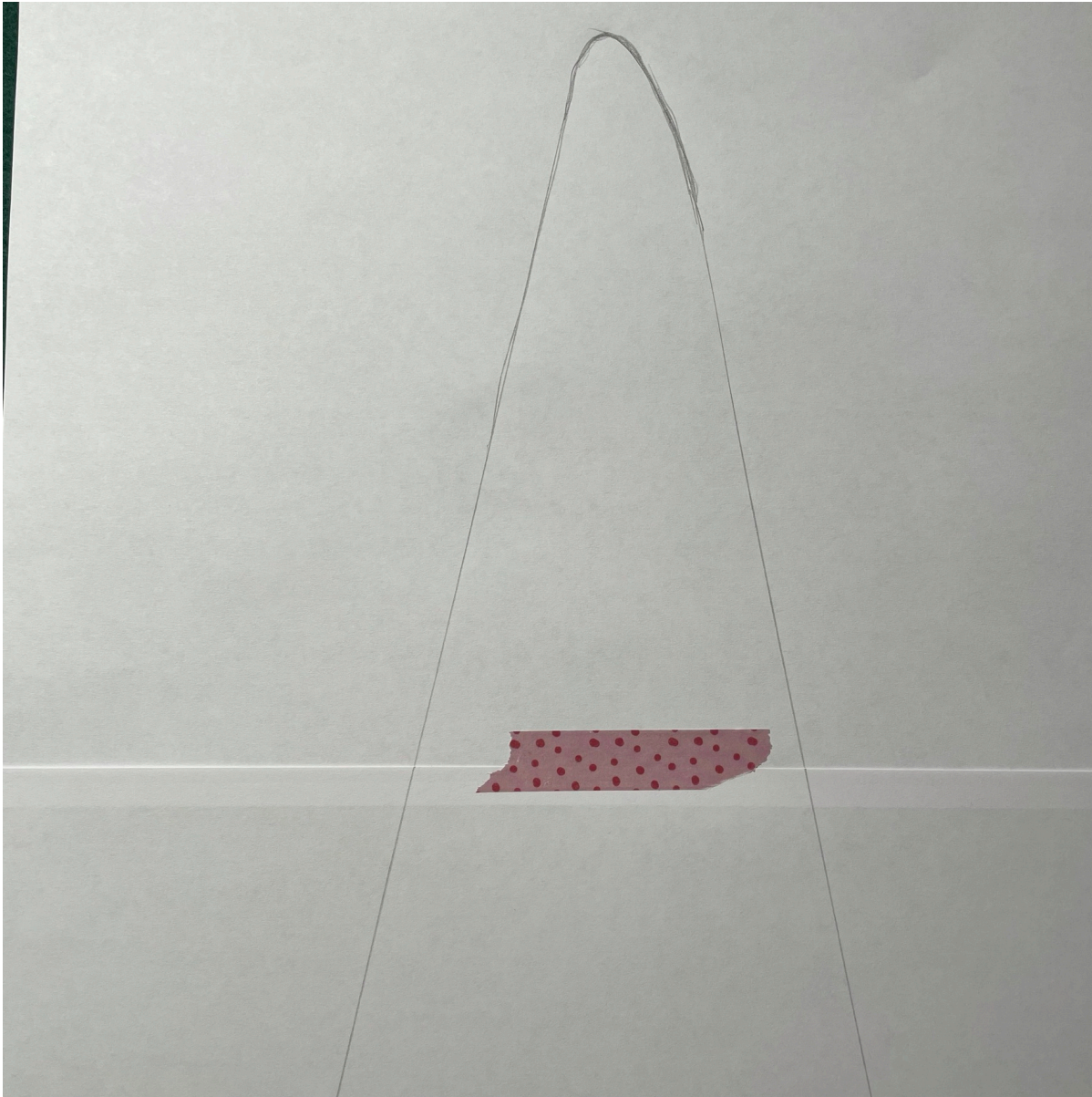


9. Lag en myk runding i toppen.





**RITO**  
#RITOHOBBY



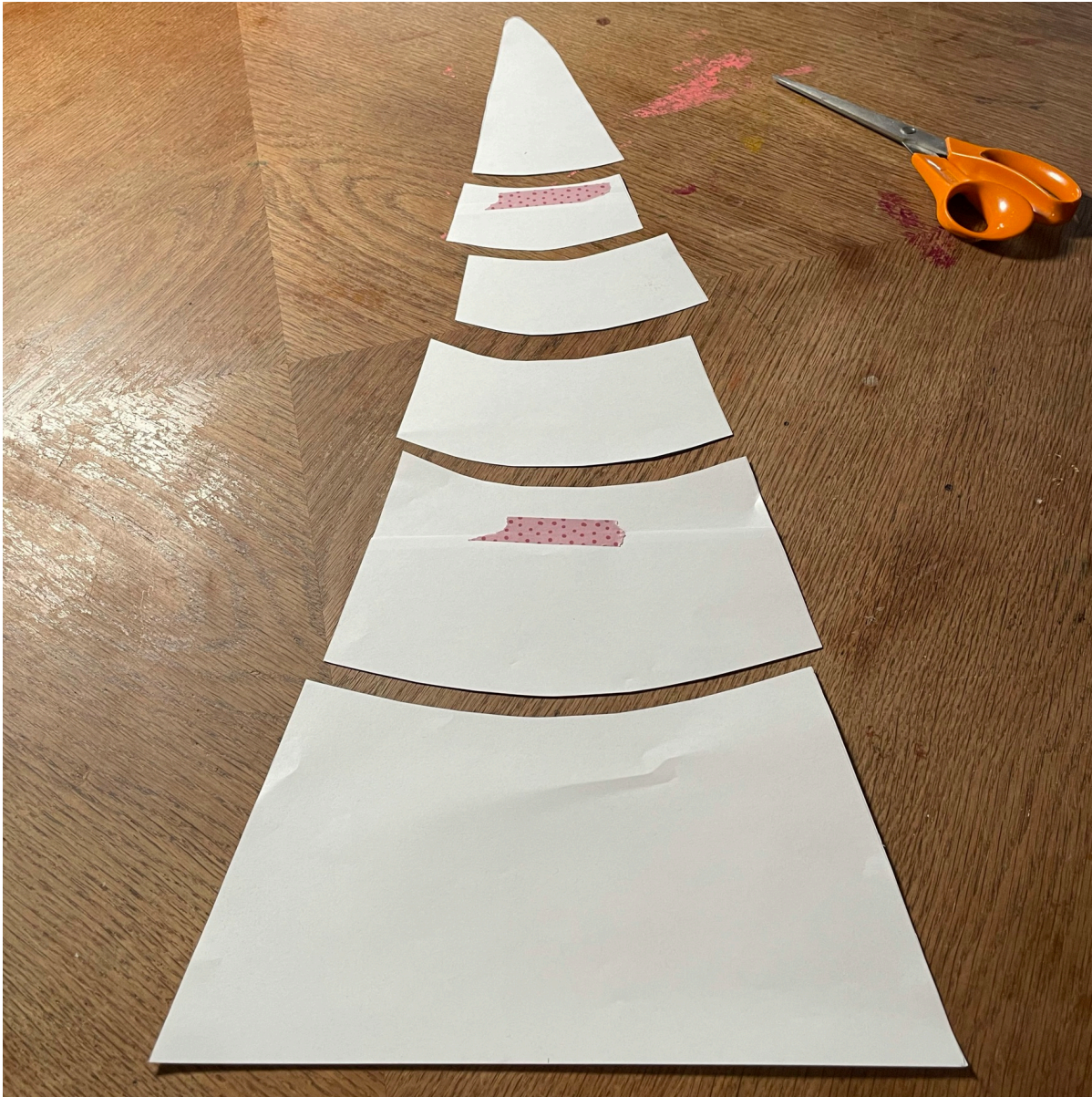
**10.** Klipp ut papirmønsteret.

**11.** Klipp opp mønsteret.





**RITO**  
#RITOHOBBY

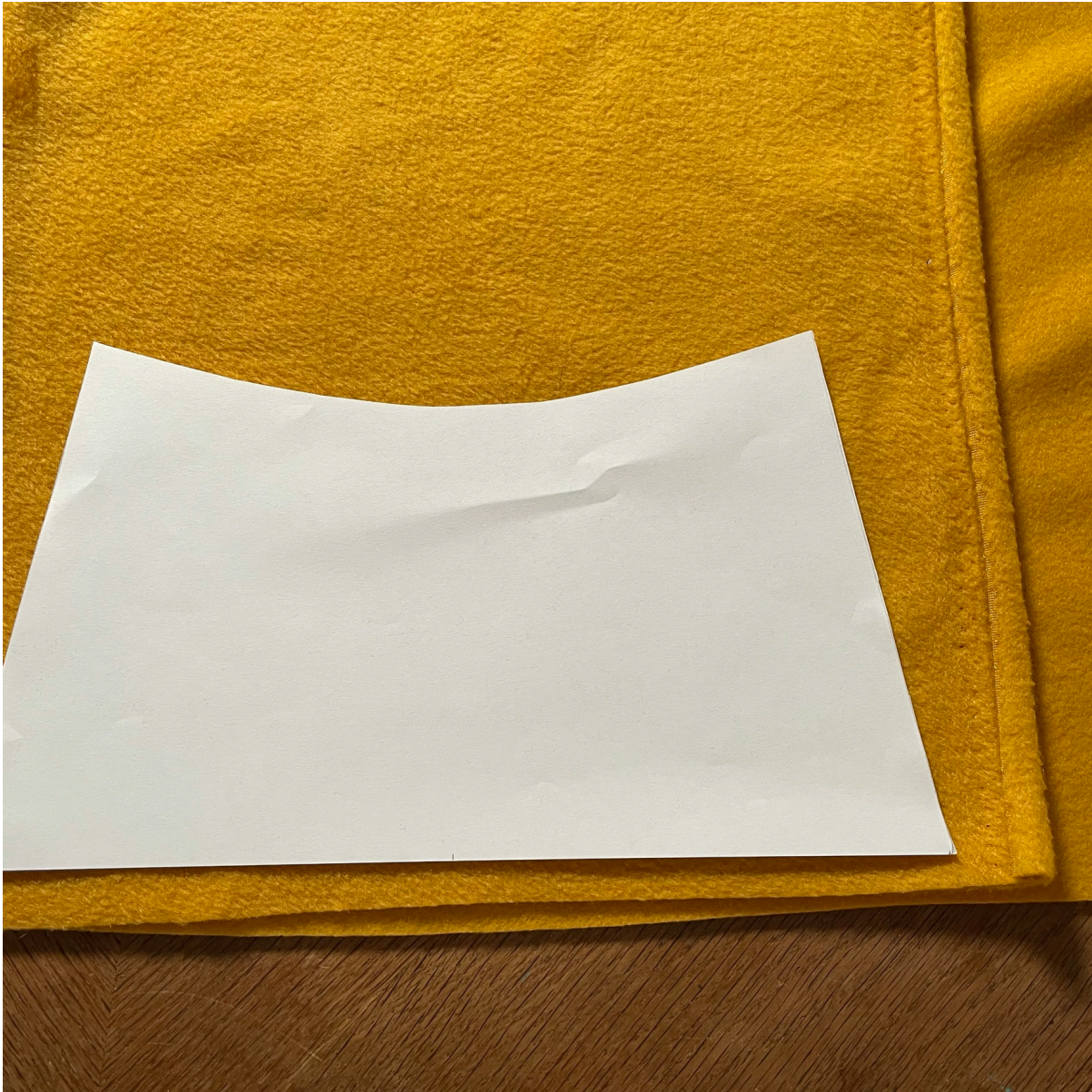


**12.** Legg stoffet dobbelt og klipp ut mønsterdelene. Du klipper UTEN sømrom i sidene og MED sømrom øverst og nederst.





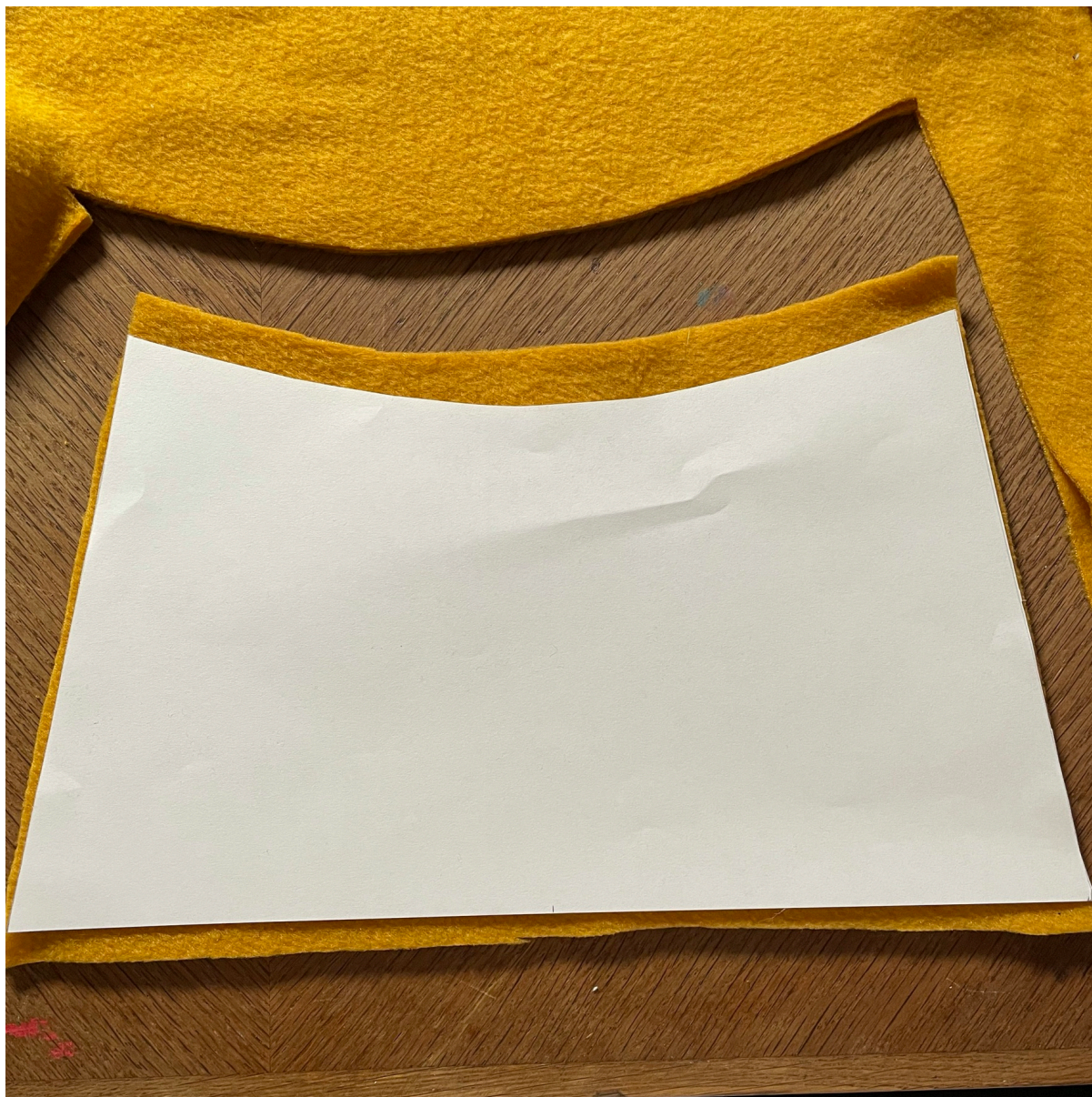
RITO  
#RITOHOBBY







**RITO**  
#RITOHOBBY



**13.** Sy alle delene til den ene siden sammen og derefter alle delene til den andre siden sammen. Så har du to luer.





**RITO**  
#RITOHOBBY



**14.** Sy sammen luedelene rett mot rett, men sy den samme veien i begge sider. Da risikerer du ikke å trekke fleecen skjevt og de vannrette sømmene leger seg pent til samme side.





**RITO**  
#RITOHOBBY







**RITO**  
#RITOHOBBY



**15.** Ønsker du at sømmen skal være på hver side av ørene, finner du midten på luen ved å legge sømmene over hverandre.

**16.** Sy sammen endene av luekanter, rett mot rett.





**RITO**  
#RITOHOBBY



17. Fold luekanten midt på lang og legg den rundt luen, rett mot rett.





**RITO**  
#RITOHOBBY



**18. Ønsker du sømmen**

Ønsker du sømmen på hver side av ørene, finner du midten av luen ved å legge sømmene oppå hverandre.





**RITO**  
#RITOHOBBY



**19.** Plasser sammensyningen av kanten på den ene midten av luen. Nål eller klips fast det hele og sy hele veien rundt.





RITO  
#RITOHOBBY







RITO  
#RITOHOBBY





